

Zobacz Twój dom w ciepłych barwach!

Tylko w Śremie
tylko z firmą BASF!

Skorzystaj z zaproszenia i bezpłatnej analizy termowizyjnej firmy BASF!

ZAPROSZENIE

Drodzy Mieszkańcy Śremu!

W dniach 26.11 – 10.12.2009 BASF Polska Dział Chemii Budowlanej z siedzibą w Śremie organizuje pilotażowy program Analizy Termicznej Elewacji Budynków. W ramach ATEB oferujemy bezpłatną analizę i sprawdzenie Waszej elewacji przy wykorzystaniu nowoczesnej kamery termowizyjnej.

Ofertę naszą kierujemy do właścicieli nieruchomości w Śremie oraz do Spółdzielni i Wspólnot Mieszkaniowych w granicach Miasta Śrem.

Wszystkich chętnych zapraszamy do zgłaszania się drogą elektroniczną na adres: chemiabudowlana@basf.com elewacji i umówienia na analizę Waszej elewacji.

Więcej informacji uzyskacie Państwo w Dziale Marketingu BASF Polska w Śremie pod numerami telefonów: 061 636 63 19 i 061 636 63 20.

Oszczędzajcie i ocieplajcie z BASF Polska!

Z ciepłymi pozdrowieniami,

Jens-Peter Hartmann
Kierownik Działu Chemia Budowlana
BASF Polska

Jak skorzystać z Analizy BASF? To proste!

1. Wejdź na www.basf-cc.pl i zapoznaj się z dokładnym regulaminem promocji BASF.
2. Zadzwoń pod numer 061 636 63 19 lub 061 636 63 20 lub napisz e-maila na adres chemiabudowlana@basf.com. Przeprowadzimy wstępną analizę warunków i poinformujemy o dalszych krokach.
3. Zgłoś się do Ciebie Specjalista BASF i umówi na spotkanie połączone z analizą termowizyjną Twojego domu.
4. Uwaga! Zgłaszac się mogą mieszkańcy zamieszkałi w granicach Miasta Śrem – właściciele nieruchomości lub przedstawiciele Zarządów Wspólnot i Spółdzielni Mieszkaniowych.

Cała promocja trwa od 26.11.2009 do 10.12.2009.

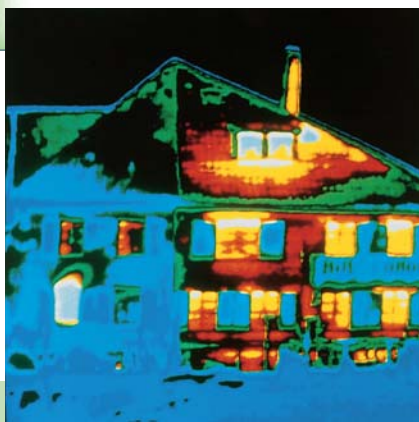
Jak to działa?

Czyli czym jest kamera termowizyjna:

Kamery termowizyjne są doskonałym rozwiązaniem przy diagnostyce izolacyjności cieplnej budynków zarówno przed, jak i po termorenowacji. Na podstawie zdjęć termowizyjnych bezinwazyjnie dokonuje się jakościowej oceny izolacji, w tym występowania mostków cieplnych, czyli miejsc, których właściwości termooizolacyjne są gorsze niż pozostałej części przegrody i gdzie ma miejsce zwiększona utrata ciepła z wnętrza budynku. Tworzenie obrazu termowizyjnego polega na rejestracji przez kamerę promieniowania emitowanego przez obserwowany obiekt, a następnie przetworzeniu na kolorową mapę temperatur. System termowizyjny jest więc rodzajem niezwyklej termometru, który pozwala mierzyć temperaturę na odległość w wielu miejscach jednocześnie.

Po analizie przedstawimy Państwu także propozycję rozwiązań BASF prowadzących do naprawy zastanych błędów wraz z ofertą produktową pozwalającą zniwelować wszelkie usterki w termomodernizacji budynku, lub zaplanować nowe ocieplenie obecnej elewacji.

Więcej – na www.basf-cc.pl



Fot. 1. Obraz termowizyjny budynku mieszkalnego. Obszary żółto-czerwone oznaczają zwiększone straty ciepła w źle izolowanych elementach konstrukcyjnych. Obszary niebieskie są izolowane płytą styropianową Neopor® firmy BASF.

Kim jesteśmy? BASF Polska Dział EB/Chemia Budowlana w skrócie:

BASF Chemia Budowlana w Polsce to obecnie fabryka i centrala firmy w Śremie oraz oferta podzielona na trzy Działy: Wall Systems (systemy ociepleń budynków, zaprawy i kleje do ociepleń, systemy fasadowe, tynki i farby), Building Systems (systemy układania glazury, systemy naprawy betonów, hydroizolacje, uszczelnienia, jastrychy, masy wyrównawcze i szpachlowe) oraz Performance Flooring (posadzki przemysłowe, sportowe i specjalne).

Zapraszamy na www.basf-cc.pl i do korzystania z naszej oferty!

BASF
The Chemical Company

MultiTherm® - gwarancja jakości i długoletnich oszczędności

Nowoczesne systemy ociepleniowe



MultiTherm®



 **BASF**

The Chemical Company

BASF Polska Sp. z o.o., Dział EB/Chemia Budowlana
ul. Wiosenna 12, 63-100 Śrem
tel. 061 636 63 00, faks 061 636 63 21
www.basf-cc.pl, chemiabudowlana@basf.com