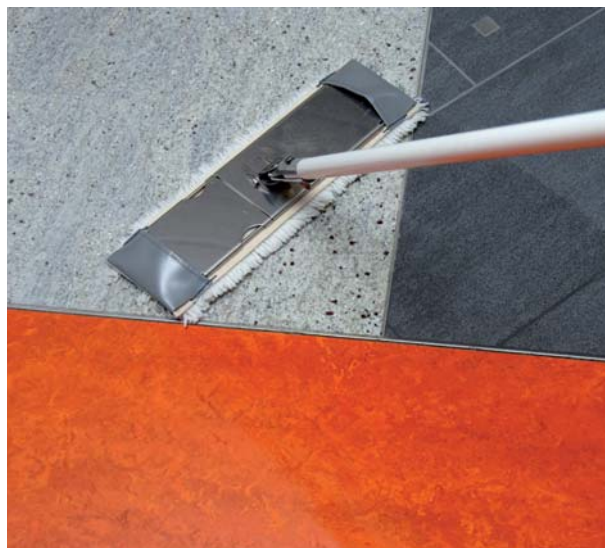


**Oczyszczacz specjalny****PCI Grundreiniger intensiv**  
do wszelkich powierzchni**Zakres zastosowania**

- Do wnętrz i na zewnątrz
- Do ścian i podłóg
- Do powierzchni ceramicznych, z kamienia sztucznego, wyrobów betonowych o obrobionej powierzchni, kamionki szlachetnej
- Do kamieni naturalnych, jak marmur lub granit
- Do płyt z cotto, klinkieru, gliny oraz terakoty
- Do wykładzin z tworzywa sztucznego i PCW
- Do lakierowanego drewna i metalu



*PCI Bodenreiniger intensiv nadaje się do gruntownego czyszczenia powierzchni wszelkiego rodzaju.*

**Właściwości produktu**

- **Usuwa gruntownie** stare powłoki pielęgnacyjne, woskowe oraz samopotyskowe.
- **Usuwa silne stare zabrudzenia**, jak zeskorpiały tłuszcz, brud budowlany, zażółcenia, osady oleju i sadzy.
- **Idealny środek do czyszczenia podstawowego** przed nałożeniem środków do ochrony lub pielęgnacji, jak np. środki impregnujące, powłoki zamykające oraz samopotyskowe.



**Dane odnośnie użycia /  
dane techniczne:****Dane materiałowo-technologiczne**

Baza materiałowa	aktywne substancje do czyszczenia, składniki pielęgnacyjne
Gęstość	1,020 g/cm <sup>3</sup>
Wartość pH	odczyn zasadowy (11,3 – 12,7)
Barwa	żółtawa
Rozpuszczalność w wodzie	całkowita
Oznaczenie zgodnie z:	
- Rozporządzeniem o drogowym transporcie materiałów niebezpiecznych (GGVS)	produkt nie stanowi materiału niebezpiecznego
- Rozporządzeniem o substancjach niebezpiecznych (GefStoffV)	produkt nie podlega obowiązkowi znakowania
<i>Dalsze informacje: patrz rozdział „Wskazówki odnośnie bezpieczeństwa”</i>	
Trwałość składowania	min. 5 lat; przechowywać w miejscu suchym, nienarażonym na mróz; unikać długotrwałego składowania w temperaturze powyżej +30 °C
Opakowanie	pojemnik prostokątny o pojemności 1 l, z zabezpieczeniem przed otwarciem przez dzieci (4 szt. w kartonie) nr art./kod EAN 6003/2
Temperatura użycia	+ 5 °C do +25 °C (temperatura podłoża)

**Sposób użycia**

**1** Rozcieńczyć PCI Grundreiniger intensiv wodą w zależności od stopnia zabrudzenia lub też grubości starej powłoki ochronnej maks. w proporcji 1:10. W przypadku bardzo stwardniałych zabrudzeń można stosować PCI Grundreiniger intensiv także w postaci nierozcieńczonej.

**2** Nanieść PCI Grundreiniger intensiv kryjąco za pomocą nasadki natryskowej PCI Sprühaufsatz lub szczotki płaskiej i pozostawić na kilka minut do działania.

**3** Przed nałożeniem PCI Grundreiniger intensiv oczyścić powierzchnię w zależności od stopnia za-

brudzenia ścierką, szczotką do szorowania, padem ręcznym lub maszynowym. Odspojone zabrudzenia zebrać i sflukać dokładnie dużą ilością czystej wody. Z większych powierzchni usunąć zabrudzenia za pomocą pacy gumowej lub odkurzacza do odkurzania na sucho i mokro.

**Należy przestrzegać następujących zasad**

- W przypadku okładzin polerowanych jak marmur lub wapień stosować PCI Grundreiniger intensiv tylko w rozcieńczeniu 1:5. W przeciwnym wypadku może dojść do zmatowienia powierzchni. W razie wątpliwości należy sprawdzić tolerancję podłoża na produkt poprzez próbne pokrycie powierzchni w mało widocznym miejscu.
- Nie stosować na powierzchniach wrażliwych na działanie alkaliów, jak np. aluminium eloksalowane, aluminium, świeże powłoki malarskie i lakiernicze. W razie wątpliwości należy sprawdzić tolerancję podłoża na produkt poprzez próbne pokrycie powierzchni w mało widocznym miejscu.

**■ Ceramika****Środki do czyszczenia**

PCI Grundreiniger sauer  
PCI Grundreiniger intensiv  
PCI Fett- und Wachs-Entferner  
PCI Boden-Pflegereiniger  
PCI Fugen-Reiniger  
PCI Rostflecken-Entferner  
PCI Zementschleier-Entferner sauer  
PCI Feinsteinzeug-Pflegereiniger

**Środki do pielęgnacji i ochrony**

PCI Vorimprägnierung  
PCI Feinsteinzeug-Imprägnierung  
PCI Cotto-Imprägnierung  
PCI Cotto-Pflegemilch  
PCI Cotto-Wachs  
PCI Klinker- und Keramik-Öl

**■ Obrobiony kamień naturalny****Środki do czyszczenia**

PCI Granit-Pflegereiniger  
PCI Naturstein-Pflegereiniger  
PCI Zementschleier-Entferner alkalisch

**Środki do pielęgnacji i ochrony**

PCI Farbvertiefer  
PCI Stein-Glanzpflege  
PCI Steinsiegel  
PCI Naturstein-Imprägnierung  
PCI Naturstein-Politur

**■ Obiekty sanitarne i mieszkalne**

PCI Sanitär-Reiniger  
PCI Duschkabinen-Reiniger  
PCI Schimmel-Entferner chlorhaltig  
PCI Schimmel-Entferner chlorfrei  
PCI Kalk- und Urinstein-Entferner  
PCI Kunststoff-Reiniger  
PCI Fett-Entferner

PCI Klebstofflöser  
PCI Laminat- und Kork-Pflegereiniger  
PCI Parkett-Glanz-Pflegereiniger  
PCI Fassaden-Reiniger  
PCI Entöler  
PCI Algen- und Moos-Entferner



The Chemical Company

**Wskazówki odnośnie bezpieczeństwa**

Nie dopuścić do kontaktu dzieci z produktem. Przechowywać poza zasięgiem dzieci. Niebezpieczeństwo połknięcia i wdychania.

*Dalszych informacji można zasięgnąć z karty bezpieczeństwa PCI.*

**Wskazówki dot. ochrony środowiska i utylizacji produktu**

Środki powierzchniowo czynne zawarte w składzie niniejszego produktu spełniają wymogi biodegradacji zgodnie z zapisami rozporządzenia (WE) nr 648/2004 odnośnie do detergentów. Stosowna dokumentacja dla potrzeb odpowiedzialnych władz państw członkowskich udostępniana jest na żądanie.

**Serwis dla architektów i projektantów**

W sprawie doradztwa obiektowego prosimy o zwracanie się do doradców technicznych PCI.

Dalszych informacji można zasięgnąć w przedstawicielstwie PCI w Polsce:

**BASF Polska Sp. z o.o.**  
**Dział EB/Chemia Budowlana**  
**ul. Wiosenna 12, 63-100 Śrem**  
**tel. 061 6366317**

**Doradztwo techniczne i dystrybucja w Polsce:**

BASF Polska Sp. z o.o.  
Dział EB/Chemia Budowlana  
ul. Wiosenna 12  
PL 63-100 Śrem  
telefon +48 61 6366300  
faks +48 61 6366321  
www.basf-cc.pl

Warunki robocze na budowie i zakresy stosowania naszych produktów są zróżnicowane. W informacjach o produktach możemy podać tylko ogólne wytyczne użycia. Odpowiadają one naszemu dzisiejszemu stanowi wiedzy. Użytkownik jest zobowiązany do sprawdzenia przydatności i możliwości zastosowania w przewidywanym celu. W razie specjalnych wymagań należy zasięgnąć naszej porady. Za niepełne i niewłaściwe dane

w naszych materiałach informacyjnych odpowiadamy tylko w razie rażącego zawinienia (działania umyślnego lub rażącego niedbalstwa); powyższe nie dotyczy ewentualnych roszczeń z tytułu ogólnych przepisów o odpowiedzialności za produkt.

Wydanie niniejsze traci aktualność wraz z ukazaniem się nowego wydania.  
Wydanie sierpień 2009.  
Stan luty 2006.