

PCI[®]

Dla budowlanych mistrzów

Alternatywne uszczelnienie do natrysków i łazienek

Kompletny system uszczelniający PCI Lastogum[®]



 **BASF**

The Chemical Company

Kompletny system uszczelniający PCI Lastogum® do uszczelnień podłytkowych w łazienkach i prywatnych natryskach jest pewnym i skutecznym rozwiązaniem gwarantującym długotrwałą ochronę przed wilgocią.

Okladziny ceramiczne i z kamienia naturalnego na wrażliwych na wilgoć podłożach mineralnych, z wodą nie napierającą, wymagają alternatywnego uszczelnienia. Poniżej opisano poszczególne czynności robocze prawidłowego wykonania alternatywnego uszczelnienia PCI Lastogum® w połączeniu z innymi materiałami należącymi do systemu.



1. Gruntowanie

Podłoże musi być mocne, suche i czyste. Wolne od środków i powłok zmniejszających przyczepność. Na powierzchni nie powinno być raków, kawern i rys. Chłonne podłoża mineralne oraz płyty gipsowo-kartonowe zagruntować środkiem gruntującym PCI Gisogrund lub PCI Gisogrund® Rapid. Grunt pozostawić do wyschnięcia.



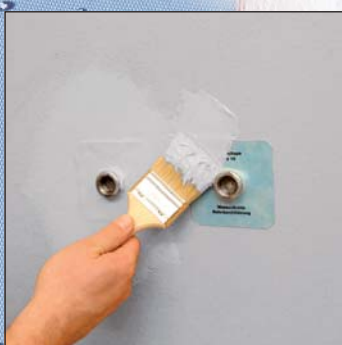
2. Naniesienie pierwszej warstwy ochronnej PCI Lastogum:

Nierozcieńczony PCI Lastogum® nanieść obficie na całą powierzchnię za pomocą wałka. W celu lepszej kontroli wykonania uszczelnienia zaleca się używać dwóch różnych kolorów PCI Lastogum® w poszczególnych warstwach.



3. Uszczelnienie spoin narożnych i dylatacyjnych:

Po około 1 godzinie wkleić taśmę uszczelniającą PCI Pecitape® 120 w spoiny narożne oraz na połączeniu posadzek ze ścianami. W tym celu nanieść świeży PCI Lastogum® w obrębie przyklejania taśmy uszczelniającej, wkleić taśmę i prawidłowo docisnąć w celu całościowego przylegania bez pustek powietrznych.



4. Uszczelnienie armatury podtynkowej i przejść rurowych:

Po około 1 godzinie, w miejscach przejść rurowych i wystającej armatury podtynkowej wkleić na PCI Lastogum® manszety PCI Pecitape 10x10 i prawidłowo docisnąć w celu całościowego przylegania bez pustek powietrznych.

PCI Komplett-Dichtset

Zestaw uszczelniający pod okładziny ceramiczne w łazienkach i natryskach



PCI Gisogrund®

Środek gruntujący o właściwościach ochronnych, zwiększający przyczepność do ścian i posadzek



PCI Lastogum®

Wodoszczelna, elastyczna, warstwa ochronna pod okładziny ceramiczne w łazienkach i natryskach



PCI Pecitape® 120

Specjalna taśma uszczelniająca do spoin narożnikowych i łączących



PCI Pecitape® 10x10

Manszeta do uszczelniania przejść rurowych 10x10 cm





5. Naniesienie drugiej warstwy ochronnej PCI Lastogum:

Po wklejeniu taśmy i manszet uszczelniających наносimy drugą, ostateczną warstwę PCI Lastogum® na całą powierzchnię.



6. Wyklejanie płytek:

Po 1-2 godzinach można bezpośrednio na wyschniętej warstwie PCI Lastogum® wyklejać płytki. W tym celu gładką stroną pacy stalowej наносimy cienką warstwę kontaktową, następnie pacą zębatą наносimy tyle kleju ile można obłożyć płytkami w czasie otwartym. Płytki i płyty osadzamy lekko posuwistym ruchem, dociskając i poziomując w podłożu klejowym. Oczyszczamy szczeliny fug z nadmiaru kleju.



7. Spoinowanie:

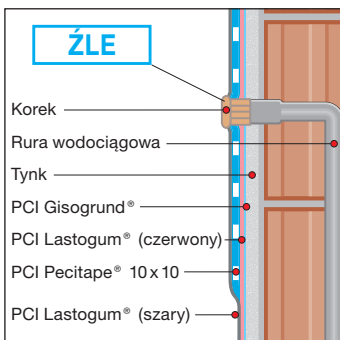
Po utwardzeniu kleju, za pomocą gumowej pacy wprowadzamy uelastycznioną zaprawę do fugowania w szczeliny pomiędzy płytkami. Następnie dopełniamy spoiny, aby licowały z płytkami. Po wstępnym związaniu fugi w szczelinie (test palcem) zmywamy powierzchnie płytek lekko wilgotną stabilną gąbką, lub gąbką na pacy.



8. Elastyczne wypełnienie spoin narożnych, łączących i dylatacyjnych:

Oczyszczamy szczeliny i krawędzie przylegania. Wprowadzamy elastyczny materiał uszczelniający zwracając uwagę na staranne przyleganie do krawędzi.

Wygładzamy i profilujemy za pomocą odpowiednich narzędzi i PCI Glättmittel.



Manszeta PCI Pecitape 10 x 10 musi obejmować rurę. W przeciwnym razie należy przedłużyć rurę przy pomocy elementu dystansowego w taki sposób, aby wystawała ona ponad warstwę uszczelniającą – patrz schematy obok.

PCI FT-Extra

Elastyczny klej do okładzin ceramicznych i gresu



PCI Nanolight®

Uniwersalna zaprawa elastyczna do wszystkich rodzajów podłoża i wszelkich okładzin ceramicznych



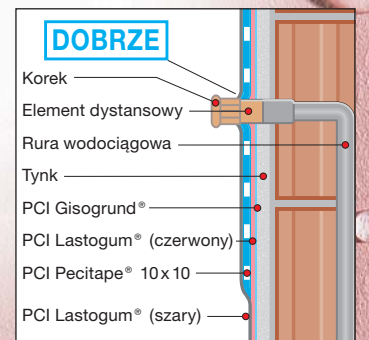
PCI Nanofug®

Uniwersalna zaprawa elastyczna do spoinowania wszystkich rodzajów okładzin ceramicznych oraz wszystkich szerokości spoin



PCI Silcofug® E

Elastyczny materiał uszczelniający oparty na octanowym systemie utwardzania, wewnątrz i na zewnątrz



PCI Lastogum®

Wodoszczelna, elastyczna, warstwa ochronna pod okładziny ceramiczne w łazienkach i natryskach

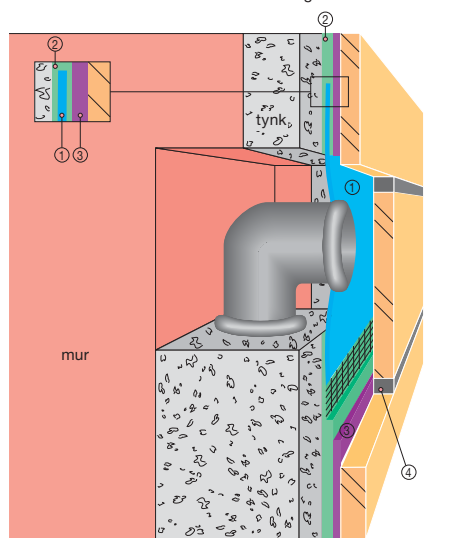
- płynne uszczelnienie powierzchniowe nanoszone wałkiem, pędzlem lub szpachlą do pomieszczeń wilgotnych i mokrych;
- do mokrych pomieszczeń z wodą nie napierającą w budownictwie mieszkaniowym, np. do łazienek, natrysków, kuchni itp.;
- na podłoża wrażliwe na wilgoć, na chłonne podłoża mineralne;
- wodoszczelna, elastyczna, przenosi rysy;
- gotowa do użycia; bezrozsącznikowa;
- odkształcalna, wyrównuje naprężenia, odkształcenia podłoża, wahania temperatur i wstrząsy;
- odporna na wodę wapienną, zapewnia trwałą przyczepność warstwy kleju przy stałym zawilgoceniu do warstwy ochronnej PCI Lastogum®;
- barwa kontrolna szara i biała;
- do klasy 0, A01 i A02 obciążenia wilgocią według instrukcji ZDB „Uszczelnienia związane z podłożem”, wydanie 2005;
- do obciążeń klasy A1 zgodnie z określonymi badaniami budowlanymi;
- zakres stosowania: wewnątrz budynku, posadzki, ściany.

Foto: Villeroy & Boch AG



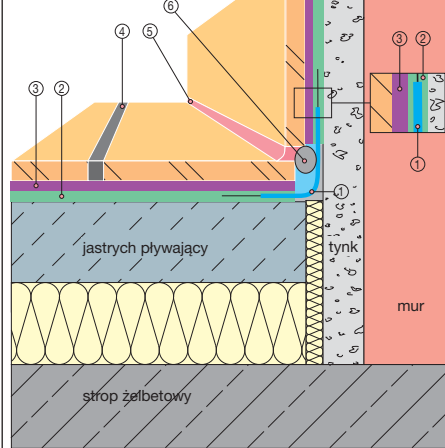
Szczegół przejścia rurowego przez ścianę

- 1 PCI Pecitape® 10 x 10
- 2 Warstwa uszczelniająca: PCI Lastogum®
- 3 Klej do płytek: PCI Nanolight® / PCI FT-Extra na warstwie uszczelniającej PCI Lastogum®
- 4 Zaprawa do spoinowania: PCI Nanofug®



Szczegół połączenia podłogi ze ścianą

- 1 PCI Pecitape® 120
- 2 Warstwa uszczelniająca: PCI Lastogum®
- 3 Klej do płytek: PCI Nanolight® / PCI FT-Extra na warstwie uszczelniającej PCI Lastogum®
- 4 Zaprawa do spoinowania: PCI Nanofug®
- 5 PCI Silcofug® E
- 6 PCI DIN-Polyband



Dane odnośnie użycia / dane techniczne:

Dane materiałowo-technologiczne

Baza materiałowa	Bezrozpuszczalnikowa dyspersja na bazie żywic
Składniki	1-składnikowy
Gęstość	ok. 1.5 g/cm ³
Barwa kontrolna	szara i biała
Oznaczenie zgodnie z: Rozporządzeniem o drogowym transporcie materiałów niebezpiecznych (GGVS)	nie jest produktem niebezpiecznym
Rozporządzeniem o cieczach palnych (VbF)	wyrób nie jest cieczą palną
Rozporządzeniem o substancjach niebezpiecznych (GefStoffV)	nie dotyczy
<i>Dalsze informacje: patrz akapit „Wskazówki odnośnie bezpieczeństwa”</i>	
Forma dostawy	opakowania plastikowe 4, 8, 15, 25 kg (dwa kolory)
Składowanie	w suchym i chłodnym miejscu, nie przechowywać dłużej w temperaturze powyżej +30 °C
Trwałość	ok. 12 miesięcy

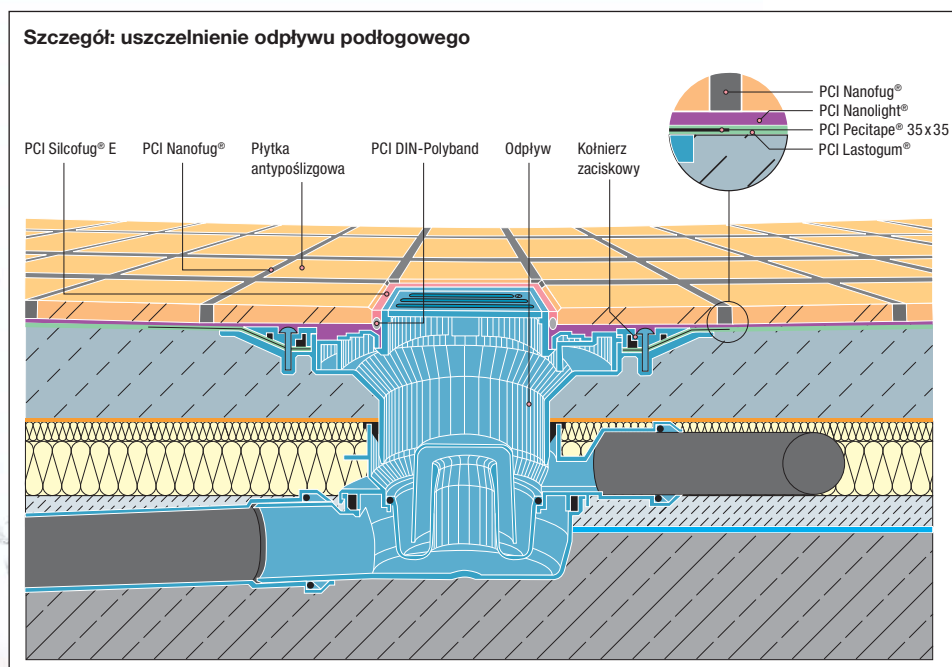
Dane o technice stosowania

Zużycie przy minimalnej warstwie suchej 0,5 mm	ok. 1,1 do 1,2 kg/m ² ** (±ok. 0,8 l/m ²)
Grubość warstwy mokrej (minimum 2 warstwy):	ok. 0,7 mm
Temperatura użycia	+5 °C do +25 °C (temperatura podłoża)
Czas odpowietrzania po 1 warstwie*	ok. 1 godziny
Czas odpowietrzania po 2 warstwie* po tym czasie możliwe wyklejanie płytek	ok. 1 do 2 godzin

* Przy +23 °C i 50% względnej wilgotności powietrza. Wyższe temperatury skracają, niższe wydłużają podane czasy.

** Przy szorstkim podłożu należy liczyć się ze zwiększonym zużyciem.

Szczegół: uszczelnienie odpływu podłogowego



Inteligentne rozwiązania BASF

Każdy problem budowlany w każdej konstrukcji inżynierskiej można rozwiązać lepiej dzięki inteligentnym rozwiązaniom koncernu BASF.

Nasze marki - liderzy na rynku - oferują największy wybór sprawdzonych technologii, które pomagają budować lepszy świat.

Emaco[®] - systemy naprawcze do betonu

MBrace[®] - systemy zwiększania wytrzymałości konstrukcji

Masterflow[®] - masy zalewowe precyzyjne i strukturalne

Masterflex[®] - materiały uszczelniające do spoinowania

Masterseal[®] - powłoki i uszczelnienia przeciwwodne

Concresive[®] - zaprawy żywiczne, kleje i systemy iniekcyjne

Conica[®] - nawierzchnie sportowe

Conideck[®] - systemy membran wodoszczelnych

Coniroof[®] - systemy dachowe na bazie poliuretanów

Conibridge[®] - poliuretanowe membrany ochronne do płyty głównej mostów

Mastertop[®] - dekoracyjne i przemysłowe systemy posadzkowe

Ucrete[®] - systemy posadzkowe o wysokiej wytrzymałości

PCI[®] - materiały do wyklejania płytek, podkłady cementowe oraz systemy uszczelnień przeciwwodnych

BASF Polska Sp. z o.o.

Dział EB/Chemia Budowlana

ul. Wiosenna 12

63-100 Śrem

tel. 061 636 63 00

faks 061 636 63 21

www.basf-cc.pl

BASF to wiodący koncern chemiczny na świecie. Zakres działalności obejmuje chemikalia, tworzywa sztuczne, wysokoprzetworzone produkty chemiczne, produkty dla rolnictwa, surowce chemiczne, a nawet produkty petrochemiczne i gaz ziemny. Jako solidny partner dla niemal wszystkich gałęzi przemysłu, BASF dostarcza inteligentne rozwiązania systemowe oraz innowacyjne produkty, wspierając w ten sposób klientów w osiągnięciu sukcesu. Koncern BASF opracowuje nowe technologie i dzięki nim otwiera nowe możliwości rynkowe. Łączy sukces ekonomiczny z dbałością o środowisko naturalne oraz odpowiedzialnością społeczną, przyczyniając się do budowania lepszej przyszłości.

Więcej informacji o koncernie BASF można znaleźć w Internecie pod adresem: www.basf.com



The Chemical Company