

UCRETE®

UCRETE® – najtrwalsze posadzki świata

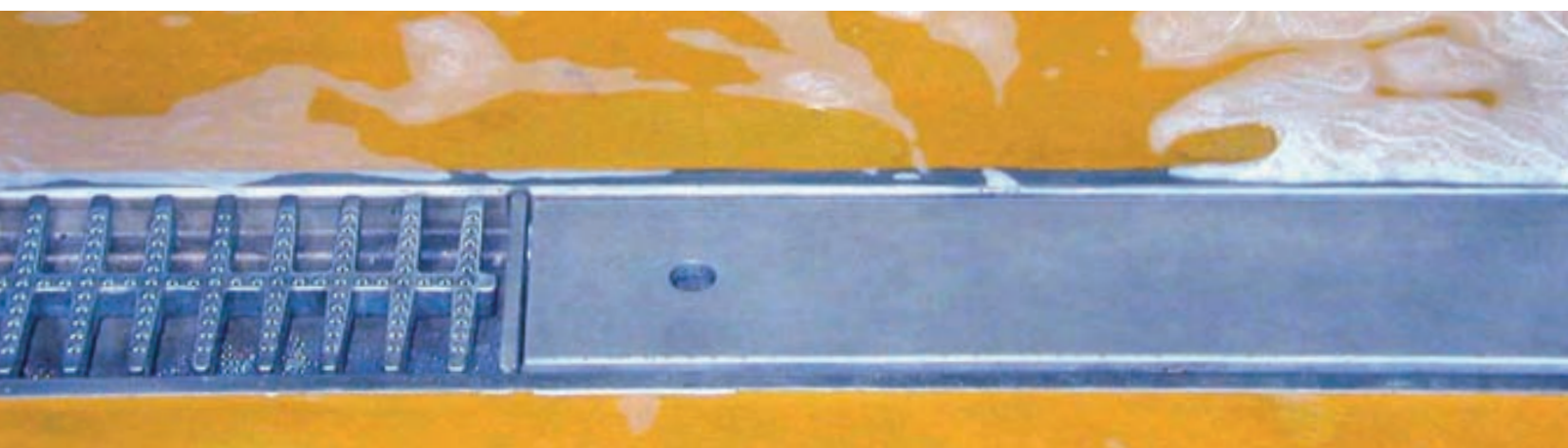


 **BASF**

The Chemical Company

Spis treści

- 4 Antypoślizgowość
- 6 Odporność na działanie temperatury
- 8 Odporność na działanie substancji chemicznych
- 10 Czyszczenie i higiena
- 12 Posadzki antyelektrostatyczne
- 14 Wybór produktów



Posadzki przemysłowe UCRETE®

Posadzki przemysłowe UCRETE® to unikalna gama produktów oferujących szereg rozwiązań. Systemy te wykazują wyjątkową odporność na agresywne substancje chemiczne, uderzenia i szok termiczny.

Tysiące zadowolonych klientów krajowych i międzynarodowych w krajach na wszystkich kontynentach, we wszystkich gałęziach przemysłu przez ponad 30 lat są świadectwem na to, że UCRETE® potrafi zapewnić trwałe, bezproblemowe i opłacalne zabezpieczenie posadzki w najtrudniejszych środowiskach. UCRETE® jest bez wątpienia systemem posadzek wybieranym przez wymagających użytkowników końcowych, osoby dokonujące specyfikacji czy wykonawców na całym świecie.

Nasze kompetencje w zakresie trwałych posadzek i powłok wykończeniowych, które spełniają wysokie wymagania eksploatacyjne, opierają się o wiele lat doświadczeń. Doświadczenie, jakie uzyskaliśmy z wielu projektów na całym świecie jest wspierane przez nieustanne inwestycje w badania i rozwój innowacyjnych produktów wychodzących naprzeciw potrzebom naszych

klientów. Wszystkie nasze systemy są nakładane przez specjalistów dla zapewnienia trwałej skuteczności.

Nasze partnerskie podejście obejmuje nie tylko produkty, lecz również systemy i usługi. To gwarantuje, że macie Państwo do czynienia z partnerem, który pragnie poznać i zrozumieć Państwa wymagania i który dobierze kompleksowe rozwiązanie najlepiej dostosowane do Państwa potrzeb.

Wszystkie materiały są produkowane w zgodzie z niezależnie kontrolowanym systemem jakości ISO 9001:2000.

Typowe zastosowania UCRETE® obejmują:

Pomieszczenia przygotowywania żywności

Kuchnie przemysłowe, szpitalne i więzienne, restauracje fast food, catering dla linii lotniczych, gotowe posiłki

Przetwórstwo spożywcze

Mleczarnie, piekarnie, przetwórstwo mięsne, chłodnie, myjnie, przetwórstwo owoców i warzyw

Napoje

Browary, gorzelnie, napoje bezalkoholowe, soki owocowe, woda mineralna, butelkowanie i puszkowanie

Przemysł farmaceutyczny

Produkcja pierwotna i wtórna, badania, pomieszczenia czyste, zakłady badawcze

Przemysł chemiczny

Obsługa zbiornikowców, przetwórstwo chemiczne, magazyny zamknięte, pomieszczenia produkcyjne

Inżynieria

Galwanizacja, przemysł elektrotechniczny, elektroniczny, mechaniczny i inne.

... oraz we wszystkich środowiskach technologii mokrych.

Antypoślizgowe posadzki dla środowisk technologii mokrych

W pomieszczeniach o mokrym profilu produkcji właściwy wybór posadzki ma kluczowe znaczenie dla zapewnienia bezpiecznego i efektywnego środowiska pracy.

Posadzki przemysłowe UCRETE® oferują szeroką gamę rozwiązań – od gładkich systemów lastryko do powierzchni antypoślizgowych.

W strefach technologii mokrych posadzki są często układane ze spadkami umożliwiającymi spływ rozlanych płynów lub wody do studzienki. Z posadzkami z drenażem grawitacyjnym często wiąże się konieczność zastosowania stromych spadków, co oznacza, że posadzka musi mieć odpowiedni profil, by była bezpieczna.

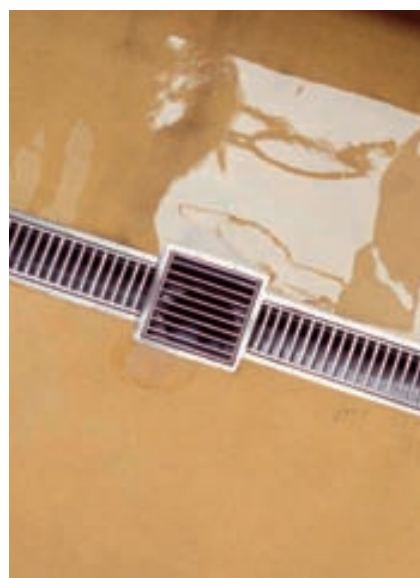
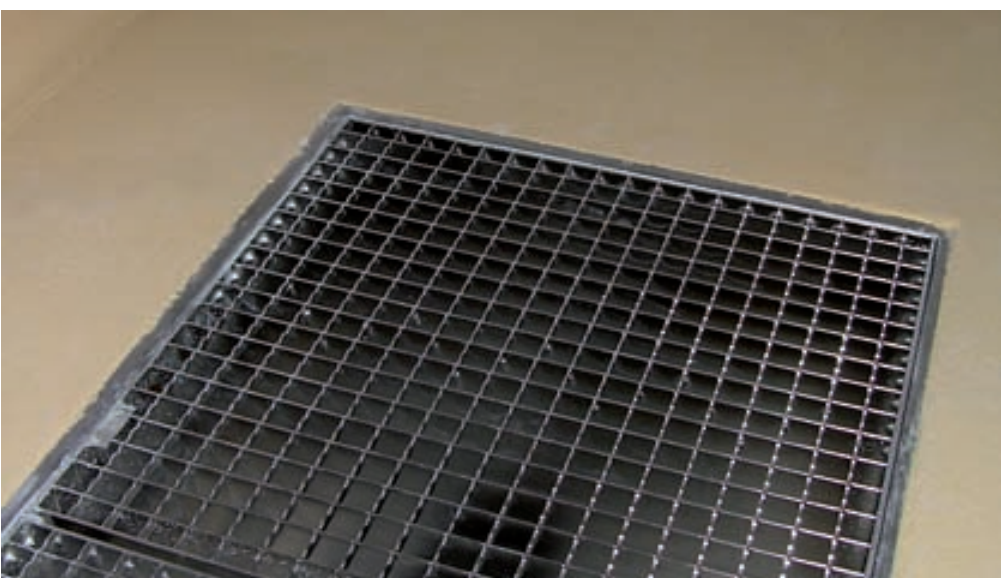
Tam, gdzie personel przesuwają pojemniki i regały po posadzce o złożonym spadku, próby uniemożliwienia ześlizgiwania się przedmiotów mogą zakończyć się nadwyrężeniami, poślizgnięciami, potknięciami czy upadkami. Zasadniczo bardziej płaskie posadzki są bezpieczniejsze.

Test wahadłowy TRRL współczynnik tarcia ustalony przy użyciu gumy 4S

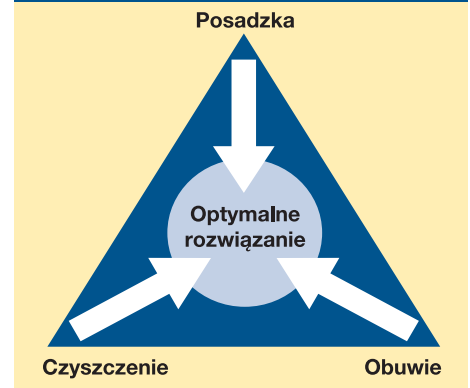
- 24	niebezpieczny
25 - 34	marginalny
35 - 64	satysfakcjonujący
65 -	znakomity

Wyniki dla posadzek mokrych

UCRETE® MF	35
UCRETE® TZ	35 - 40
UCRETE® UD200	40 - 45
UCRETE® DP10	45 - 50
UCRETE® DP20	45 - 55
UCRETE® DP30	50 - 60



Antypoślizgowość to równowaga



Konieczny jest kompromis pomiędzy łatwością czyszczenia i antypoślizgowością. Gładze posadzki mogą wymagać częstszego czyszczenia, natomiast bardziej chropowate posadzki wymagają czyszczenia bardziej agresywnego.

Minimalizacja poślizgnięć, potknięć i upadków wymaga całościowego podejścia. Konieczne mogą się okazać rozwiązania inżynierskie lub zmiana praktyk i procedur, dotyczące mycia posadzki i mycia obuwia.



Zgodność z DIN51130

UCRETE® MF	R10
UCRETE® TZ	
UCRETE® UD200	R11
UCRETE® DP10	R11
UCRETE® DP20	R13 V6
UCRETE® DP30	R13 V8

Niemiecka norma DIN51130 ma za podstawę pomiar objętości przestrzeni w strukturze posadzki (im mniejsza przestrzeń tym gładza posadzka) i nadaje wartość „V” od V4 do V10. Ta przestrzeń pozwala na wydostanie się spomiędzy podeszwy i posadzki warstwy wyporowej. DIN51130 mierzy również antypoślizgowość bezpośrednio na pochylni, odnotowywany jest kąt nachylenia, przy którym człowiek ześlizguje się i nadawana jest wartość „R” od R10 do R13, przy czym R13 jest klasą najbardziej antypoślizgową, przy której kąt nachylenia wynosi 35°.



Posadzki odporne na działanie wysokich temperatur



Unikalne systemy z żywicy poliuretanowej UCRETE® do stosowania w ciężkich warunkach eksploatacyjnych nie zaczynają mięknąć, dopóki nie zostanie przekroczona temperatura 130°C.

Większość innych posadzek żywicznych mięknie przy temperaturze ok. 50°C - 60°C. W połączeniu ze sprężystością posadzek UCRETE® daje to wytrzymałość na wysokie temperatury i odporność na szoki termiczne. Posadzki przemysłowe UCRETE® wytrzymują regularne rozlania wrzącej wody.

Jasnym jest, że w warunkach skrajnego szoku termicznego wymagane jest dobrze zaprojektowane podłoże wysokiej jakości. Należy w szczególności uwzględnić działanie wysokich temperatur na pracę podłoża.





Posadzki przemysłowe UCRETE® posiadają szereg rozwiązań w kilku grubościach, od 4 mm zdatne do użytku przy ciągłym oddziaływaniu temperatur nie przekraczających 60°C, do 12 mm grubości odpowiednich dla najbardziej ekstremalnych środowisk ze sporadycznymi rozlaniami o temperaturze do 150°C.

Większa grubość chroni linie brzegowe przed obciążeniem w sytuacji skrajnego szoku termicznego. Linia wiązania pod posadzką UCRETE® o grubości 9 mm osiąga temperaturę 70°C w ciągu 2 minut od rozlania wrzątku na powierzchnię.

Jednakże, gdy ilość rozlanej cieczy jest niewielka, prawdopodobnie nie dojdzie do uszkodzeń. I tak, na przykład, rozlana filiżanka kawy o temperaturze 90°C nie uszkodzi posadzki o grubości 4 mm, ale rozlanie rzędu 1000 litrów o tej samej temperaturze prawdopodobnie tak.

Specyfikacje grubości:

Posadzka o grubości 4 mm
całkowicie odporna na ciągłe oddziaływanie temperatury do 60°C
UCRETE® MF, DP, HPQ (PU i EP)

Posadzka o grubości 6 mm
całkowicie odporna na ciągłe oddziaływanie temperatury do 70°C, możliwość lekkiego czyszczenia parą
UCRETE® DP, UD200, HPQ (PU)

Posadzka o grubości 9 mm
całkowicie odporna na ciągłe oddziaływanie temperatury do 120°C, możliwość czyszczenia parą
UCRETE® DP, UD200, TZ

Posadzka o grubości 12 mm
całkowicie odporna na ciągłe oddziaływanie temperatury do 130°C, sporadyczne rozlania do 150°C, całkowita możliwość czyszczenia parą
UCRETE® UD200, Tz

Posadzki odporne na działanie substancji chemicznych

Związek chemiczny	Stężenie %	Temp. °C	UCRETE® DP/UD200 TZ/MF/WR	Związek chemiczny	Stężenie %	Temp. °C	UCRETE® DP/UD200 TZ/MF/WR
Aldehyd octowy	100	20	R	Izopropanol	100	20	R
Kwas octowy	10	85	R	Paliwo do silników turbodrzutowych	—	20	R
	25	20	R	Nafta	—	20	R
	25	85	L	Kwas mlekowy	5	20	R
	40	20	R		25	60	R
	99 (Glacial)	20	L		85	20	R
Aceton	100	20	L		85	60	R
Kwas adypinowy	Nasycony	20	R	Kwas laurynowy	100	60	R
Wodorotlenek amonowy	28	20	R	Kwas maleinowy	30	20	R
Anilina	100	20	R	Bezwodnik maleinowy	100	20	R
Antyfryz (glikol etylowy)	100	20	R	Kwas metakrylowy	100	20	R
Woda królewska	—	20	L	Metanol	100	20	R
Piwo	—	20	R	Spirytus skażony	—	20	R
Benzen	100	20	L	Chlorek metylenu	100	20	L
Kwas benzoowy	100	20	R	Keton metyloetylowy	100	20	L
Chlorek benzoilu	100	20	R	Metakrylan metylu	100	20	R
Krew	—	20	R	Mleko	—	20	R
Płyn hamulcowy	—	20	R	Oleje mineralne	—	20	R
Solanka (chlorek sodowy)	Nasycony	20	R	Olej silnikowy	—	20	R
Butanol	100	20	R	N, N-dimetyloacetamid	100	20	NR
Chlorek wapniowy	50	20	R	N-metylopirolidon	100	20	NR
Podchloryn wapnia	Nasycony	20	R	Kwas azotowy	5	20	R
Kaprolaktam	100	20	R		30	20	R
Dwusiarczek węgla	100	20	L		65	20	L
Czterochlorek węgla	100	20	R	Kwas oleinowy	100	20	R
Woda chlorowa	Nasycona	20	R		100	80	R
Kwas chlorooctowy	10	20	R	Oleum	—	20	L
	50	20	L	Parafina	—	20	R
Chloroform	100	20	L	Nadchloroetylen	100	20	R
Kwas chromowy	20	20	R	Fenol	5	20	L
	30	20	R	Kwas fenylosulfonowy	10	20	R
Kwas cytrynowy	60	20	R	Kwas ortofosforowy	40	85	R
Siarczan miedziowy	Nasycony	20	R		50	20	R
Krezol	100	20	L		85	20	R
Ropa naftowa	—	20	R	Kwas pikrynowy	50	20	R
Cykloheksan	100	20	R	Glikol propylenowy	100	20	R
Kwas dekanowy	100	20	R	Wodorotlenek potasu	50	20	R
	100	60	R	Skydrol® 500B4	—	20	R
Glikol dwuetylowy	100	20	R	Skydrol® LD4	—	20	R
Dimetyloformamid	100	20	NR	Wodorotlenek sodu	20	20	R
Etanol	100	20	R		20	90	R
Octan etylu	100	20	L		32	20	R
Glikol etylenowy	100	20	R		50	20	R
Tłuszcze	—	80	R		50	90	L
Kwas mrówkowy	40	20	R	Podchloryn sodu	15	20	R
	70	20	R	Styren	100	20	R
	90	20	L	Kwas siarkowy	50	20	R
	100	20	L		98	20	L
Benzyzna	—	20	R	Tetrahydrofuran	100	20	L
Kwas heptanowy	100	60	R	Toluen	100	20	R
Heksan	100	20	R	Kwas toluenosulfonowy	100	20	R
Kwas chlorowodorowy	10	60	R	Kwas trójchlorooctowy	100	20	L
	37	20	R	Terpentyna	—	20	R
Kwas fluorowodorowy	4	20	R	Oleje roślinne	—	80	R
	20	20	L	Woda (destylowana)	—	85	R
Nadtlenek wodoru	30	20	R	Benzyzna lakowa	—	20	R
				Ksylen	100	20	R

R = odporny L = ograniczona odporność NR = nie odporny

Posadzki przemysłowe UCRETE® wykazują wyjątkową odporność na działanie szerokiej gamy substancji chemicznych, włączając wiele kwasów organicznych i rozpuszczalników, które szybko rozkładają inne rodzaje posadzek żywicznych, również systemy posadzek poliuretanowych.

Jest niewiele substancji chemicznych szybko rozkładających posadzki UCRETE®. W tabeli zostały one oznaczone symbolem „NR”.

UCRETE® jest odpowiedni dla zastosowań w strefach technologii mokrych, gdzie są wykorzystywane substancje chemiczne oznaczone w tabeli symbolem „L”, o ile stosuje się rozsądne standardy utrzymania czystości. Należy zachować ostrożność, gdy zawory i uszczelki pomp zaczynają przeciekać. Jeżeli problem ten nie zostanie zażegnany, na skutek wycieku może powstać środowisko stałego zanurzenia i wystąpić może zjawisko erozji powierzchniowej.

W warunkach trwałego zanurzenia rozpuszczalniki

mogą zmiękczyć UCRETE® w ciągu kilku tygodni, ale po usunięciu rozpuszczalnika i wyschnięciu podłogi UCRETE® powróci do normalnego stanu. W praktyce większość rozpuszczalników wyparuje zanim dokonają jakichkolwiek zniszczeń.

Związki oznaczone literą „R” nie mają ujemnego wpływu na posadzki przemysłowe UCRETE® nawet w warunkach długotrwałego zanurzenia.

Osady soli, zanieczyszczenia rozpuszczalników, silne barwniki i kwasy mogą spowodować odbarwienia.

Sposobem minimalizacji takich efektów jest utrzymywanie czystości, co wydłuży życie i polepszy wygląd każdej posadzki.

Substancje chemiczne w przemyśle spożywczym

Posadzki przemysłowe UCRETE® wykazują odporność na następujące powszechnie występujące substancje chemiczne.

Kwas octowy, 50%: ponieważ ocet spirytusowy jest często używany w przemyśle spożywczym



oznacza to odporność na ocet, sosy itd.

30% kwas mlekowy o temperaturze 60°C: oznacza to odporność na mleko i nabiał.

Kwas oleinowy, 100%, o temperaturze 60°C: reprezentatywny dla kwasów organicznych powstających w wyniku utleniania tłuszczów roślinnych i zwierzę-

UCRETE® jest również powszechnie używany do wykładania kanałów, studzienek i obudów bezpieczeństwa.

cych szeroko stosowanych w przemyśle spożywczym.

Skoncentrowany kwas cytrynowy: występuje w owocach cytrusowych i jest reprezentatywny dla szerokiej gamy kwasów owocowych, które potrafią szybko rozkładać inne posadzki żywiczne.

Czyszczenie i higiena

Gdziekolwiek posadzki są używane, utrzymywanie czystości pomaga utrzymywać ich nienaganny wygląd oraz zapewnia bezpieczne i atrakcyjne środowisko pracy.

Wszystkie rodzaje UCRETE® są monolityczne i nienasiąkliwe w całej grubości. UCRETE® jest zasadniczo obojętny, nie biodegradowalny i nie wspomaga rozwoju bakterii lub grzybów. Posadzki przemysłowe UCRETE® są wykorzystywane w całym przemyśle spożywczym i farmaceutycznym w środowiskach, gdzie wymagane są najwyższe standardy higieny.



Odporność posadzek przemysłowych UCRETE® oznacza, że żadne dostępne w handlu środki czyszczące nie zniszczą posadzki, o ile będą stosowane w swoich normalnych stężeniach. Kałuże środków czyszczących pozostawione do wyschnięcia mogą pozostawić osady na powierzchni i zacieki, które mogą być później trudne do usunięcia. Oznacza to, iż usuwanie środków czyszczących i odpowiednie splukiwanie jest konieczne do utrzymania nieskazitelnego wyglądu posadzki.

Wybrane substancje chemiczne powinny być odpowiednie dla środowiska i zabrudzeń. Jak w przypadku wszystkich sposobów czyszczenia brud musi zostać wzruszony, a następnie usunięty z powierzchni.

Dla uzyskania najlepszych efektów powinno się stosować mechaniczny sprzęt czyszczący, zwłaszcza w przypadku większych powierzchni.

Posadzki w przemyśle spożywczym

Czyszczenie powinno odbywać się wystarczająco często, by bezpieczeństwo środowiska pracy było cały czas zapewnione.

Należy usuwać śmieci, nie spodziewać się, że szorowarki usuną wszystkie zanieczyszczenia.

Tam, gdzie to konieczne należy używać firmowych środków odtłuszczających/detergentów. Wysokie temperatury przekraczające 50°C i czyszczenie mechaniczne usprawniają uwalnianie tłuszczu.

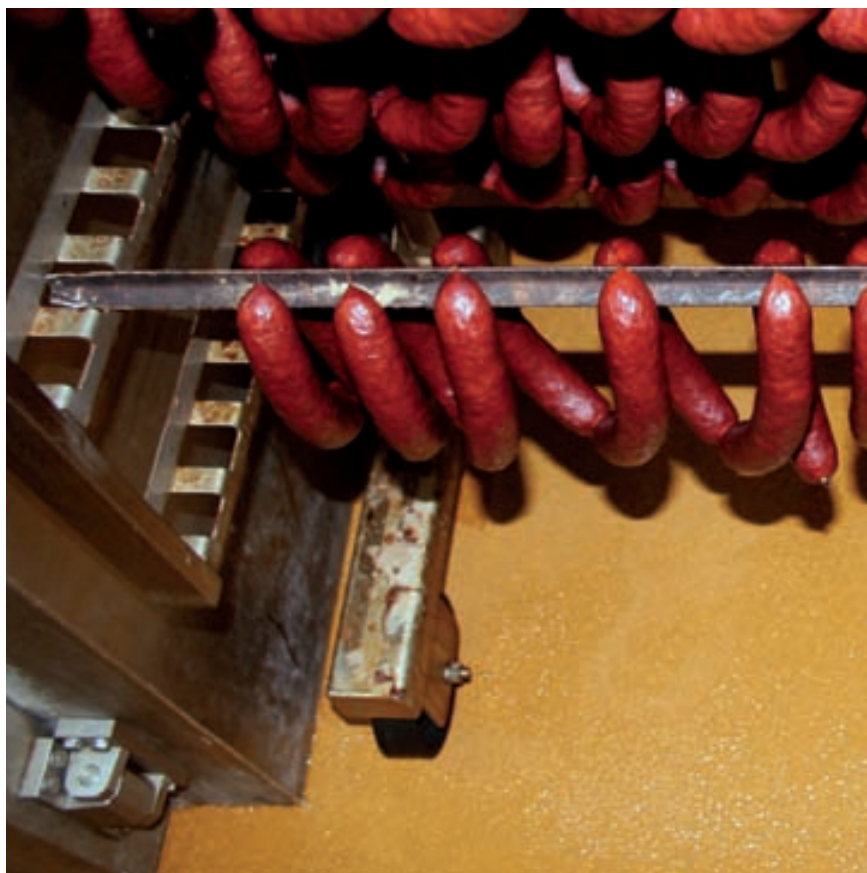
Działanie środków odtłuszczających wymaga czasu, dlatego przy wykorzystaniu szorowarek dobrze jest nałożyć roztwór czyszczący na posadzkę przy wyłączonym odkurzaczu, a po kilku minutach wrócić na tę powierzchnię w celu zszorowania i usunięcia roztworu czyszczącego.

Czyszczenie mechaniczne pomaga skutecznie usunąć brud.

Środek czyszczący i pozostałości po myciu muszą zostać usunięte z posadzki, w przeciwnym razie może się odłożyć warstwa detergentu i brudu, zmniejszając tym samym antypoślizgowość posadzki i jej estetyczny wygląd.

Dla uzyskania optymalnych wyników konieczne jest skuteczne splukanie.

Niezależne testy przeprowadzone przez Campdem i Stowarzyszenie Badań nad Żywnością Chorleywood w Wielkiej Brytanii wykazały, że stopień usuwalności zanieczyszczeń z powierzchni Ucrete UD 200, DP 20 i DP 30 jest porównywalny ze stopniem usuwalności zanieczyszczeń ze stali nierdzewnej.



Posadzki antyelektrostatyczne

Posadzki przemysłowe UCRETE® są szeroko stosowane w wielu strefach, w których przechowywane i używane są rozpuszczalniki, ze względu na ich wyjątkową odporność na różnego rodzaju agresywne środki chemiczne. Wszędzie, gdzie stosowane są rozpuszczalniki, czy w produkcji, czy też do czyszczenia, istnieje ryzyko tworzenia się wybuchowych oparów. Wyładowanie elektrostatyczne może dostarczyć wystarczającą ilość energii do wywołania zapłonu oparów, co może spowodować eksplozję.

Podobnie, gdziekolwiek są stosowane lub produkowane miazki proszki organiczne, mogą one unosić się w powietrzu w formie aerozolu powodując potencjalne zagrożenie wybuchem pyłu w przypadku zapłonu.

Posadzki antyelektrostatyczne UCRETE® wykazują odporność na działanie środków chemicznych i rozpuszczalników wymaganą w strefach produkcyjnych oraz właściwości przewodności statycznej niezbędne do kontroli elektryczności statycznej.

Standardy pomiarowe

EN 1081

UCRETE® MF AS $R_g < 10^6 \Omega$

UCRETE® DP20 AS $R_g < 10^6 \Omega$

UCRETE® TZ AS $R_g < 10^6 \Omega$

IEC 61340-5-1

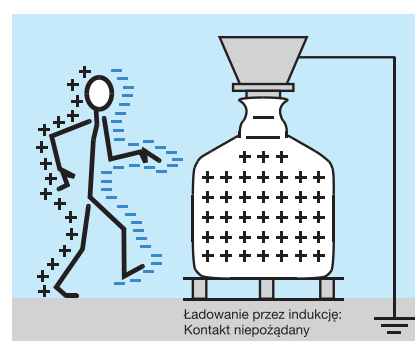
UCRETE® MF AS $R_g < 10^6 \Omega$

UCRETE® TZ AS $R_g < 10^6 \Omega$

Uziemienia

Uziemienia łączą posadzkę antyelektrostatyczną z ziemią i ułatwiają rozpraszanie ładunku elektrycznego. Dobrą praktyką jest stosowanie dwóch uziemień, w przeciwległych narożnikach pomieszczenia, by zapewnić, że nawet w przypadku uszkodzenia jednego z nich podłoga pozostanie zgodna ze specyfikacją. Przewód uziemiający dostarcza elektryk budowy lub projektu. Podczas instalacji jest podłączany do podłogi za pomocą przyłącza potrójnego.

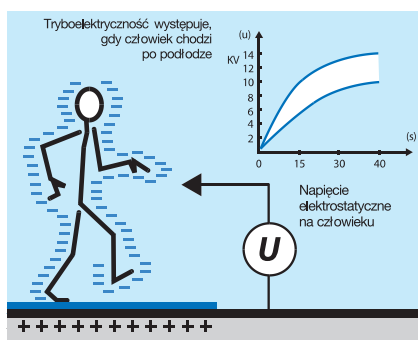
Antyelektrostatyczna posadzka odgrywa tylko częściową rolę w ograniczaniu niepożądanych wyładowań antystatycznych i powinna być postrzegana jako element szerszej strategii. Na przykład projekt i uziemienie urządzenia i sprzętu, wykorzystanie zacisków, jak również odpowiednie obuwie i ubranie. Szczegółowe wytyczne znajdują się w Normie Brytyjskiej BS5958 „Kodeks praktyki kontroli niepożądanego elektryczności statycznej”.





Niepożądana elektryczność statyczna:

- prowadzi do niepożądanej akumulacji kurzu
- może powodować dyskomfort
- może uszkodzić sprzęt elektroniczny
- może spowodować zapłon aerozoli z rozpuszczalnika lub proszku



Posadzki antyelektrostatyczne UCRETE® działają poprzez odprowadzanie elektryczności statycznej do ziemi. By zapobiec naładowaniu pracowników pracujących w strefie przez indukcję lub tryboelektryczność, personel musi pozostawać w kontakcie elektrycznym z posadzką, co wiąże się z koniecznością noszenia antystatycznego obuwia.

Badania laboratoryjne przeprowadzone przez B.E.STAT na szerokiej gamie różnego rodzaju antystatycznych posadzek żywicznych wykazało, że potencjał generowany na człowieku chodzącym po posadzce UCRETE® MF AS jest istotnie mniejsze niż w przypadku innych posadzek. Ponieważ najlepszą metodą obrony przeciwko wyładowaniom elektrostatycznym jest zapobieganie powstawaniu elektryczności statycznej, posadzki przemysłowe UCRETE® stanowią najbezpieczniejsze rozwiązanie dla Twoich posadzek.

Wybór produktów

Posadzki przemysłowe UCRETE® to gama solidnych powłok wykończeniowych posadzek, produkowana przy użyciu unikalnego systemu spoiw z żywicy poliuretanowej UCRETE® do zastosowań w ciężkich warunkach eksploatacyjnych. Przy odpowiednio określonych wymaganiach, UCRETE® będzie służył wiele lat nawet w agresywnych środowiskach przemysłowych i produkcyjnych.

Wszystkie rodzaje UCRETE® wykazują zasadniczo tę samą odporność na działanie substancji chemicznych jaka określona została w tabelach odporności chemicznej. Poza bardzo agresywnymi środowiskami, jak np. kanałami, studzienkami i obudowami bezpieczeństwa w przemyśle chemicznym, charakter napotykanym substancji chemicznych nie ma znaczenia dla wyboru rodzaju posadzki UCRETE®.

Pierwszym wymaganiem, które należy wziąć pod uwagę przy wyborze posadzki UCRETE® są wymagania temperaturowe użytkowania posadzek,

patrz str. 6. To one określają wymaganą grubość posadzki, co może ograniczać ilość odpowiednich powłok wykończeniowych.

W strefach, w których duże obciążenia mechaniczne mogą mieć ujemny wpływ na posadzkę, należy stosować grubsze systemy.

Wybór powłoki wykończeniowej zależy od estetyki i profilu powierzchni. To jaka faktura powierzchni będzie najbardziej odpowiednia dla konkretnego zastosowania zależy od potencjalnych rozlań, rodzaju prowadzonej w strefie działalności, jak również stosowanych standardów czystości.

Lokalne biuro BASF Construction Chemicals z przyjemnością Państwu doradzi.

Wybór między gładką i chropowatą posadzką w strefie produkcyjnej nie zawsze jest prosty. Na przykład oba poniższe zdania:

- Zdarzają mi się tu sporadyczne rozlania, dlatego potrzebuję powierzchni chropowatej, żeby zapobiec poślizgnięciom
- Zdarzają mi się tu sporadyczne rozlania, dlatego potrzebuję powierzchni gładkiej, żeby móc szybko i łatwo usunąć rozlanie

mogą być prawdziwe.

Jeśli rozlania zdarzają się zbyt często, natychmiastowe ich usuwanie może być niepraktyczne, dlatego gładka powierzchnia byłaby śliska.

Jeżeli rozlanie jest uciążliwe, może istnieć konieczność natychmiastowego usuwania rozlania, nie powstaje więc kwestia niebezpieczeństwa poślizgnięć.



UCRETE® MF	4 - 6 mm gładka
UCRETE® MF AS	4 - 6 mm gładka, antystatyczna
UCRETE® HPQ	4 - 6 mm kolorowy kwarc
UCRETE® DP10	4 - 9 mm delikatna faktura
UCRETE® DP20	4 - 9 mm średnia faktura
UCRETE® DP20 AS	6 mm średnia faktura, antystatyczna
UCRETE® DP30	4 - 9 mm wyrazista faktura
UCRETE® UD200	6 - 12 mm delikatna faktura
UCRETE® TZ	9 - 12 mm terrazzo
UCRETE® TZ AS	9 - 12 mm terrazzo, antystatyczna



Posadzki przemysłowe UCRETE® oferują szeroki zakres faktur powierzchni, od gładkich do silnie antypoślizgowych powierzchni o wyrazistej strukturze, włączając w to powłoki wykończeniowe jednobarwne, terrazzo i kolorowy kwarc w grubościach od 4 do 12 mm, co pozwala na dostosowanie posadzki do indywidualnych potrzeb projektu i uzyskanie najlepszego rozwiązania za rozsądną cenę.



Inteligentne rozwiązania BASF

Każdy problem budowlany w każdej konstrukcji inżynierskiej można rozwiązać lepiej dzięki inteligentnym rozwiązaniom koncernu BASF.

Nasze marki – liderzy na rynku – oferują największy wybór sprawdzonych technologii, które pomagają budować lepszy świat.

Emaco® – systemy naprawcze do betonu

MBrace® – system stabilizacji przyczepności

Masterflow® – zalewy precyzyjne i strukturalne

Masterflex® – materiały uszczelniające do spoinowania

Masterseal® – powłoki i uszczelnienia przeciwwodne

Concresive® – zaprawy żywiczne, kleje i systemy iniekcyjne

Conica® – nawierzchnie sportowe

Conideck® – systemy membran wodoszczelnych nakładane ręcznie, bądź natryskowo

Coniroof® – systemy dachowe na bazie poliuretanów

Conibridge® – poliuretanowe membrany ochronne do płyty głównej mostów

Mastertop® – dekoracyjne i przemysłowe systemy posadzkowe

Ucrete® – systemy posadzkowe o wysokiej wytrzymałości

PCI® – materiały do układania płytek, podkłady cementowe oraz systemy uszczelnień przeciwwodnych

BASF Polska Sp. z o.o.

Dział EB / Chemia budowlana

ul. Roosevelta 18

60-829 Poznań

tel. 061 845 10 40

fax 061 845 10 99



BASF to wiodący koncern chemiczny na świecie. Zakres działalności obejmuje chemikalia, tworzywa sztuczne, wysokoprzetworzone produkty chemiczne, produkty dla rolnictwa, surowce chemiczne, a nawet produkty petrochemiczne i gaz ziemny. Jako solidny partner dla niemal wszystkich gałęzi przemysłu BASF dostarcza inteligentne rozwiązania systemowe oraz innowacyjne produkty, wspierając w ten sposób klientów w osiągnięciu sukcesu. Koncern BASF opracowuje nowe technologie i dzięki nim otwiera nowe możliwości rynkowe. Łączy sukces ekonomiczny z dbałością o środowisko naturalne oraz odpowiedzialnością społeczną, przyczyniając się do budowania lepszej przyszłości. Koncern BASF zatrudnia blisko 95 000 osób.

Więcej informacji o koncernie BASF można znaleźć w Internecie pod adresem: www.basf.com

 **BASF**

The Chemical Company